

Чертеж г. Воронежа 1690 г.

(из кн.: Загорский В. П. Воронеж: Ист. хроника. Воронеж, 1989)



План крепости Св. Анны с прилегающими слободами. 1760-е гг.
(Национальная библиотека Украины им. В. И. Вернадского. Сектор картографических изданий. № 16 591).



Рисунок 1. Центральная часть Курска

(РГАДА. Ф. 1356. Оп. 1. Ед. хр. 2011. Фрагмент. Конец XVIII — начало XIX в.).

№ 10 — соляные магазины; № 11 — гостиный двор; № 15 — аптека; № 16 — мясные ряды;
№ 22 — кузницы; № 23 — хлебные, железные и дегтярные лавки; № 24 — торговая баня;
№ 25 — пивоварни, солодовни и воскобойни.



Рисунок 2. Центральная часть Белгорода

(РГАДА. Ф. 1356. Оп. 1. Ед. хр. 2019. Фрагмент).

№ 10 — торговые лавки каменные; № 14 — хлебные лавки деревянные;
№ 15 — кузницы деревянные; № 16 — соляные амбары.

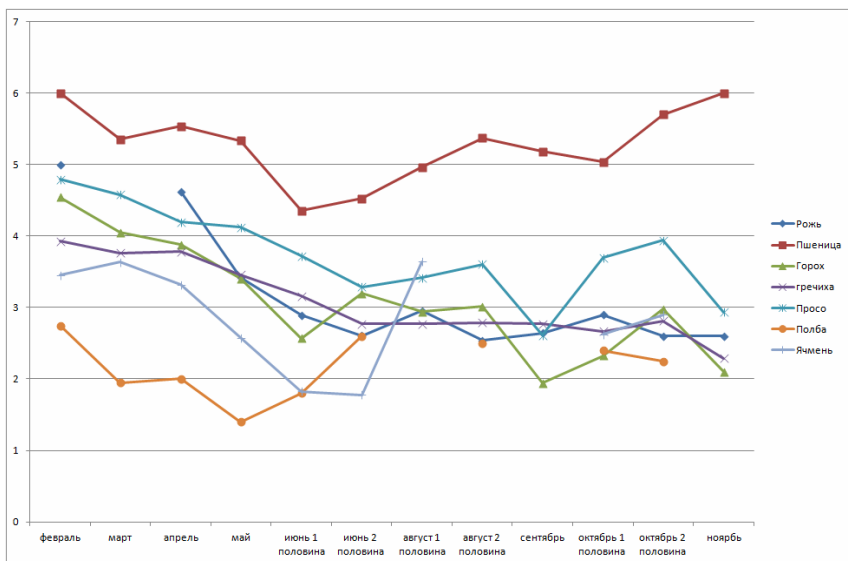


Рисунок 1. Цены на зерновые культуры

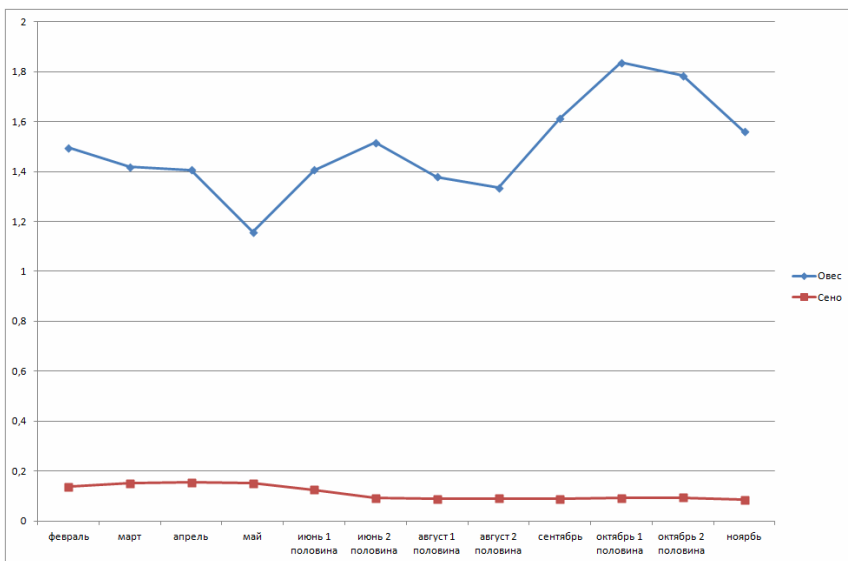


Рисунок 2. Цены на овес и сено

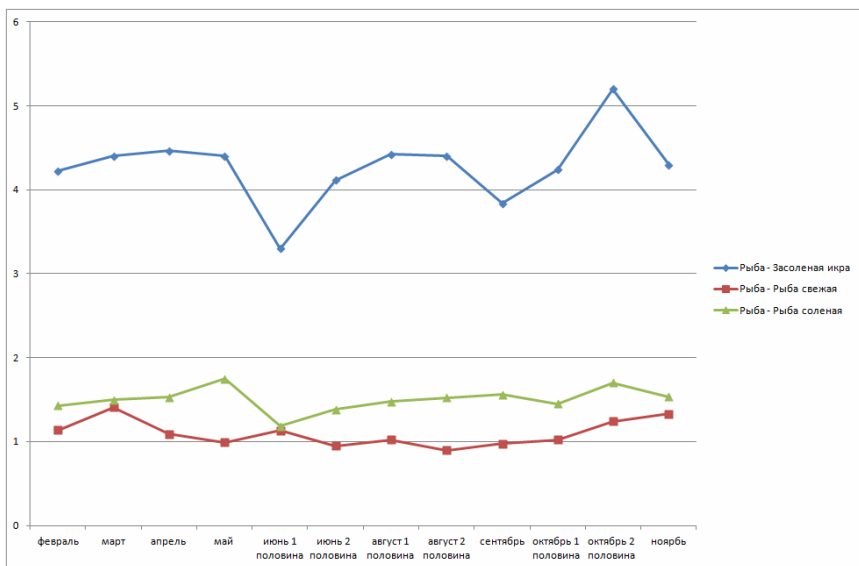


Рисунок 3. Цены на рыбу и икру

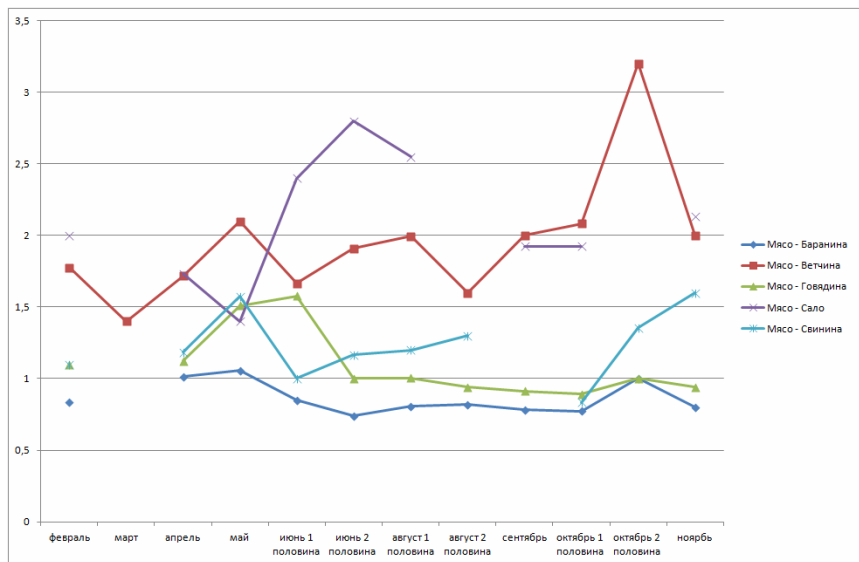


Рисунок 4. Цены на мясо

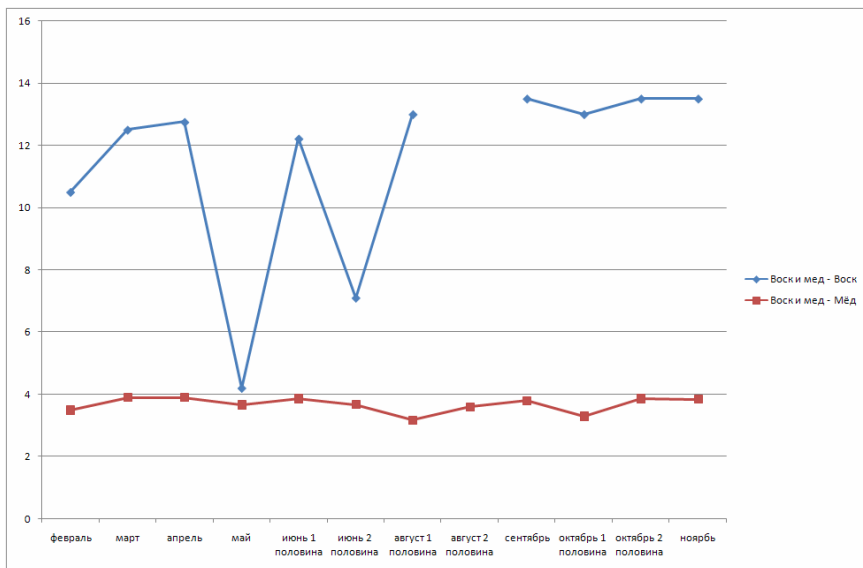


Рисунок 5. Цены на мед и воск

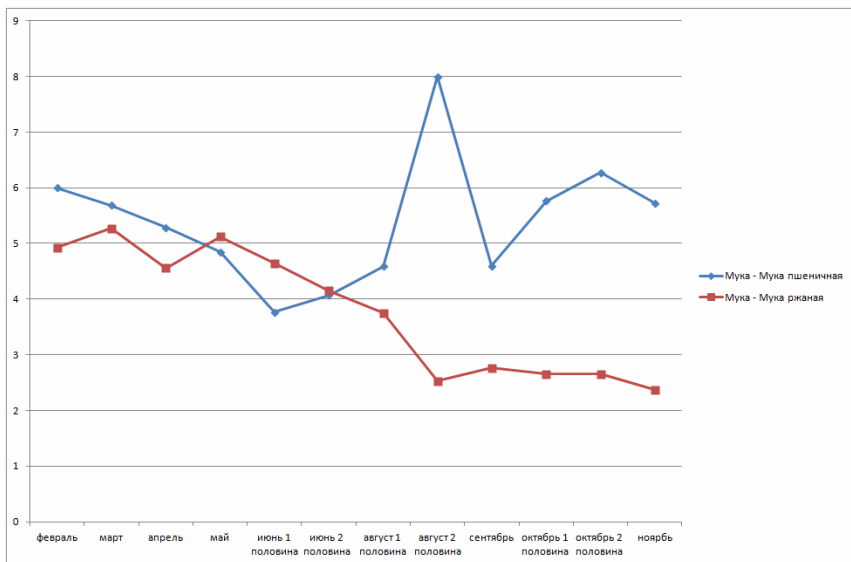


Рисунок 6. Цены на муку

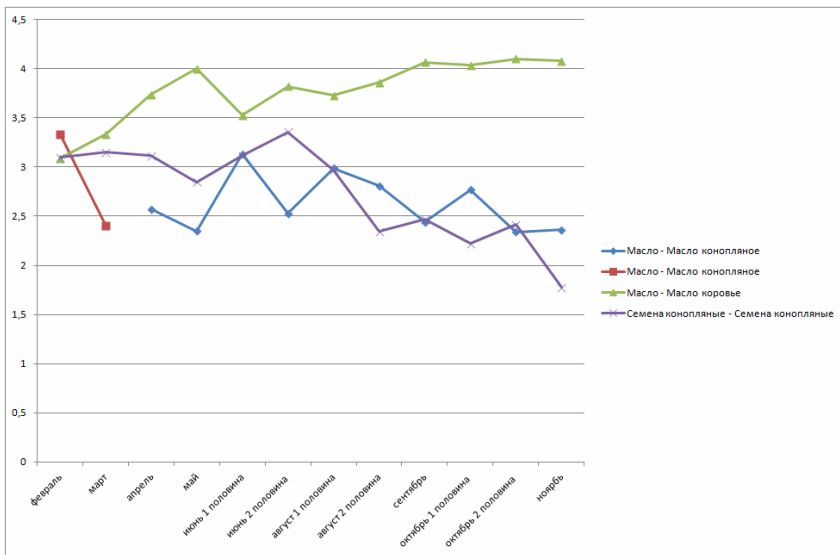


Рисунок 7. Цены на масло

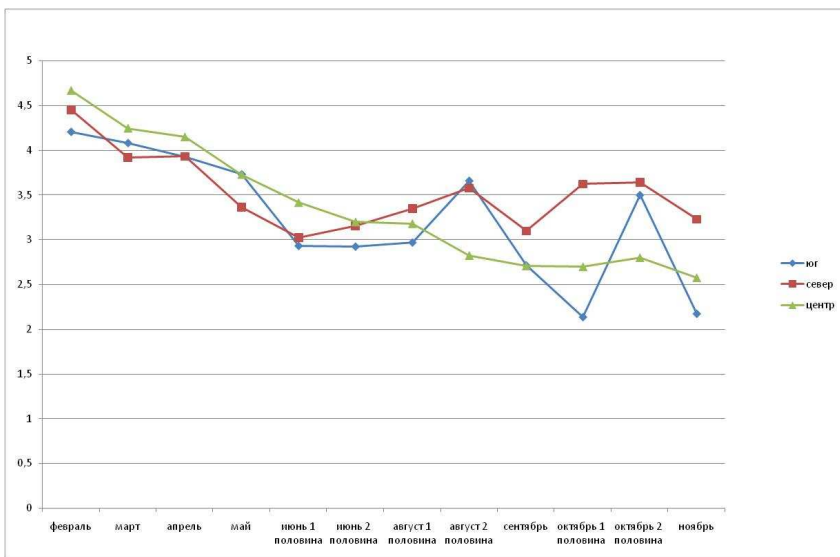


Рисунок 8. Цены на зерно и крупы по группам уездов

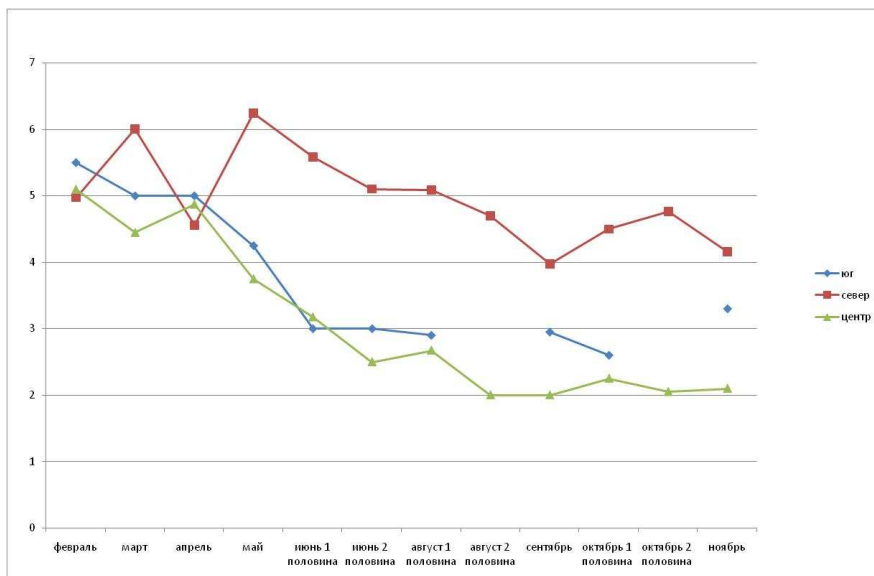


Рисунок 9. Цены на муку по группам уездов

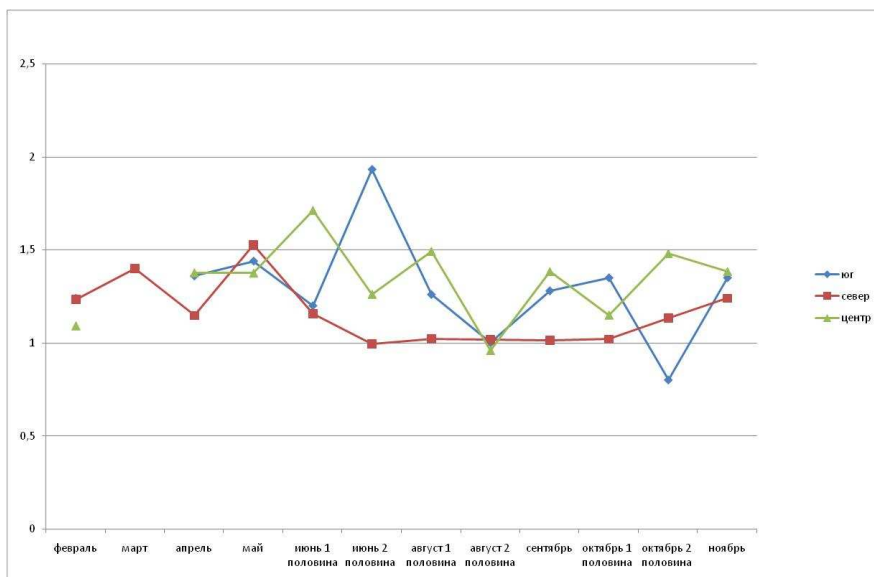


Рисунок 10. Цены на мясо по группам уездов